



ESSELMANN

FT5.

PRZYCZEPA CHŁODNIA.

JAKOŚĆ CHŁODZENIA NA NOWO ZDEFINIOWANA



Dostępna jako

FT4

z powiększoną
ładownością.

WYPOSAŻENIE SERYJNE:

- ✓ **SPLITCHILL®** - układ chłodzenia, przyjazny dla środowiska, prosty w serwisowaniu, z elektronicznym sterowaniem i elektrycznym odszranianiem.
- ✓ Praktyczny stopień ułatwiający wchodzenie do komory chłodniczej
- ✓ Solidna konstrukcja drzwi ze stali nierdzewnej
- ✓ szczotkowanej
- ✓ ESSELMANN **FePur®** Isotherm Zabudowa izotermiczna z anodowanymi profilami aluminiowymi i uchwytami
- ✓ homologacja pojazdu (CoC)

OPCJONALNIE DOSTĘPNE:

- ESSELMANN **SPLITCHILL®** układ chłodzenia z podwyższonym stopniem chłodzenia, wersja Tropikalna – do zastosowań przy temperaturze otoczenia do 43°C otrzymujemy 40% wyższe schładzanie
- Uchwytu ładunków – listwy ze blokaderami sztangowymi
- Oświetlenie LED
- Okleina zewnętrzna – wydruk cyfrowy, laminowana
- Tempo 100 km/h – dotyczy terenu Niemiec
- Dyszel pociągowy regulowany na wysokości
- Podłoga z tworzywa sztucznego (wylewka epoksydowa) z osłoną ściany z ryflowanego anodowanego aluminium

	FT5	FT4
Wymiary zewnętrzne (DxSxW)	5.250x2.450x2610mm	4.950x2.450x2610mm
Wymiary zabudowy wewnętrzne (DxSxW)	3.400x1.820x1.940mm	3.100x1.820x1.940mm
Masa własna	1.040kg	1.000kg
Maksymalne DMC	2.700kg	2.700kg
Max. ładowność w transporcie	1.660kg	1.700kg
Max. ładowność na postoju	6.000kg	6.000kg

Od **37.650,- zł ***



ESSELMANN

Solidne. Zwiększony portal drzwiowy ze stali nierdzewnej (szczotkowanej), dodatkowo usztywniony w narożnikach. Ekstra trwałe wykonanie.

1

Inteligentne. Elektroniczne sterowanie układem chłodzenia. Elektroniczne odszranianie parownika.

2

Szerokość. Chłodnia z wew. szer. 1820mm. Wystarczająco dużo miejsca – także w przypadku skrzyniek na napoje niezgodnych z europlecą.

3

Sprytne. Praktyczny stopień ułatwiający wchodzenie do komory chłodniczej

4

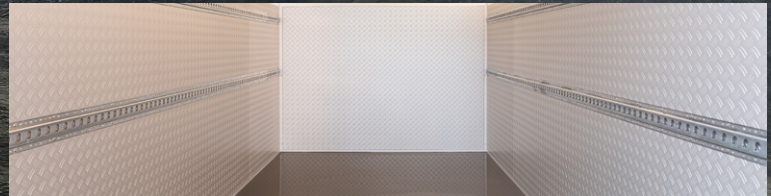
Praktyczne. Anodowane profile aluminiowe z uchwytnymi do manewrowania



Oświetlenie przyczepy w technologii LED.

Większe bezpieczeństwo dzięki jasnemu i długowiecznemu oświetleniu LED.

Dopłata 1.050,- zł*



Podłoga z tworzywa sztucznego (wylewka epoksydowa). Wysoce odporna na ścieranie, antypoślizgowa, gwarantująca absolutną szczelność. Osłona ścian i drzwi z ryflowanego anodowanego aluminium na wysokość ok. 1.200 mm (dookoła).

Dopłata 4.800,- zł*



Osłony ramkowe (stal nierdzewna) na oświetlenie zewnętrzne przyczepy

Dopłata 640,- zł*



Cało-powierzchniowe oklejenie zabudowy chłodni. Wydruk cyfrowy, laminowany

Dopłata: 4.600,- zł*



UKŁAD CHŁODNICZY W WERSJI TROPICAL-NEJ DO 43 ° C Przygotuj się na upały latem i zastosuj wydajne chłodzenie w wykonaniu tropikalnym

Dopłata tylko 2.890,- zł *



100

Tempo 100 km/h przygotowanie do jazdy z prędkością 100 km/h - dotyczy terenu Niemiec.

Dopłata 889,- zł*