



ESSELMANN

DER FT5.

DER NEUE KÜHLANHÄNGER.

DIE NEUE PREIS-LEISTUNGS-REFERENZ.



Erhältlich
auch als

FT4

mehr Zuladung
bei kompakteren
Abmessungen

SERIENMÄSSIG MIT:

- ✓ **SPLITCHILL®** Kühlung, die wartungs- und reparaturfreundliche Kälteanlage, mit elektronischer Kühlstellenregelung und elektrischer Abtauheizung
- ✓ Einstiegshilfe am Heck
- ✓ stabiles Edelstahl-Heckportal mit voller Ladebreite
- ✓ ESSELMANN **FePur®** Isotherm-Aufbau mit robusten Alu-Eloxal-Profilen und Rangiergriffen
- ✓ inklusive Zulassungsunterlagen (CoC-Papier)
- ✓ Platz für fünf Europaletten (1.200x800mm)

OPTIONAL ERHÄLTlich:

- ESSELMANN **SPLITCHILL®** Kälteanlage in leistungsgesteigerter Tropenausführung, für den Einsatz bis 43°C Außentemperatur bei 40% höherer Kälteleistung
- Ladungssicherung mit Sperrstangen
- LED-Fahrzeugbeleuchtung
- Beschriftung in Digitaldruck-Vollfolierung an Seiten und Heck
- 100 km/h Vorbereitung
- Höhenverstellbare Zugeinrichtung
- Kunststoffbodenbeschichtung und seitlichem Rammschutz aus eloxiertem Alu-Riffelblech

	FT5	FT4
Außenmaße über alles (LxBxH):	5.250x2.450x2610mm	4.950x2.450x2610mm
Aufbau innen (LxBxH):	3.400x1.820x1.940mm	3.100x1.820x1.940mm
Leergewicht	1.040kg	1.000kg
Zul. Gesamtgewicht	ca. 2.700kg	2.700kg
Nutzlast im Transport	ca. 1.660kg	1.700kg
Nutzlast im Betrieb	ca. 6.000kg	6.000kg

ab **8.368,- €***



Robust. Bündiges Edelstahl-Heckportal mit verstärkten Ecken. Extra stabil, langlebig, und rücksprungfrei.

1

Digital. Elektronische Kühlstellenregelung und elektrische Abtauheizung.

2

Breit. Anhänger mit 1.820 mm Innenbreite. Ausreichend Platz auch bei nicht Europaletten konformen Getränkekisten.

3

Pfiffig. Die Einstiegshilfe am Heck erleichtert das Betreten des Anhängers.

4

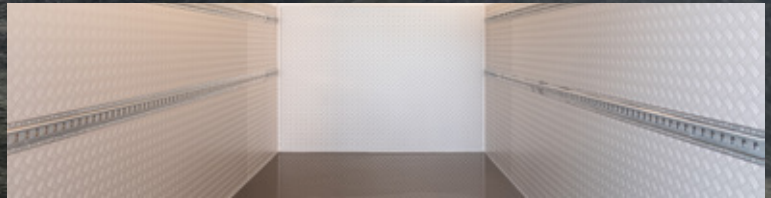
Praktisch. Eloxierte Alu-Aufbau-Profile mit Rangiergriffen



LED Fahrzeugbeleuchtung.

Mehr Sicherheit durch die helle und langlebige LED-Beleuchtung, Kein Leuchtmittelwechsel.

Aufpreis nur 300.-€*



Kunststoff-Bodenbeschichtung. Als verschleißfeste, rutschsichere und absolut dichte Oberflächenbeschichtung.

Rammschutz aus eloxiertem Alu-Riffelblech. An den Kofferinnenwänden und Hecktür(en) ca. 1.200mm hoch, umlaufend
Aufpreis nur 1.635.- €*



Rammschutz aus Edelstahlblech.

für Umriss-, Begrenzungs- und Rückleuchten.
Aufpreis nur 175.-€*



Vollflächige Digitaldruckbeschriftung. Fallen Sie auf und beschriften Sie ihren Anhänger ausdrucksstark.

Aufpreis nur 1.075.-€*



KÜHLAGGREGAT IN TROPENAUSFÜHRUNG BIS 43°C

Seien Sie für anhaltende Sommerhitze gewappnet und nutzen Sie die leistungsstarken Kühlaggregate in Tropenausführung.
Aufpreis nur 660.-€*



100 km/h Vorbereitung

Ein stabileres Fahrverhalten, dank 100 km/h Vorbereitung.
Aufpreis nur 210.-€*