



ESSELMANN

FT2.

**ERGONOMIA W MOBILNYM CHŁODNICTWIE
ŁATWOŚĆ MANEWROWANIA NAWET PRZY 2 METRACH
WYSOKOŚCI WEWNĘTRZNEJ**



Zawsze dobrze schłodzone.

Znakomita izolacja zabudowy w technologii **FePur® Isotherm** i systemowi chłodniczemu **SPLITCHILL®**. Przyjemne środowisko.

WYPOSAŻENIE SERYJNE:

- ✓ elektroniczne sterowanie
- ✓ elektryczne odszranianie
- ✓ układ chłodzenia ESSELMANN **SPLITCHILL®**
- ✓ Solidna konstrukcja drzwi ze stali nierdzewnej szczotkowanej
- ✓ ESSELMANN **FePur®** Zabudowa izotermiczna z anodowanymi profilami aluminiowymi i uchwytami
- ✓ homologacja pojazdu (CoC)

Wymiary zewnętrzne
D/S/W 3.900 x 1.800 x 2.500 mm
Wymiary zabudowy wewnętrzne
D/S/W 2.620 x 1.270 x 1.940 mm

Masa własna	ca. 630 kg
Maksymalne DMC	1,350 kg
Max. ładowność w transporcie	ca. 870 kg
Max. ładowność na postoju	ca. 4,000 kg

OPCJONALNIE DOSTĘPNE:

- DMC 1500kg – wyższa ładowność
- układ chłodzenia w wersji Tropical – do zastosowań przy temperaturze otoczenia do 43°C
- Uchwytu ładunków
- Oświetlenie LED
- Oklein zewnętrzna – wydruk cyfrowy, laminowana
- Tempo 100 km/h – dotyczy terenu Niemiec

od 27.900,- zł*



ESSELMANN



Oświetlenie przyczepy w technologii LED. Większe bezpieczeństwo dzięki jasnemu i długowiecznemu oświetleniu LED.

Dopłata 1.050,- zł*

1



Przygotowanie do TEMPO 100km/h. Dotyczy terenu Niemiec.

Dopłata 549,- zł*

2



Osłony ramkowe (stal nierdzewna) na oświetlenie zewnętrzne przyczepy.

Dopłata 640,- zł netto

3



Listwy do blokaderek ładunku Obustronnie 2 rzędy listew dla bezpiecznego transportu ładunków.

Dopłata 1.290,-* zł netto

4



Blokadery do bezpiecznego transportu ładunków.

480,- zł/szt. netto

5



Cało-powierzchniowe oklejenie zabudowy chłodni. Wyróżnij się i oznacz wyraźnie swoją chłodnię.

Dopłata: 2.900,- zł* netto

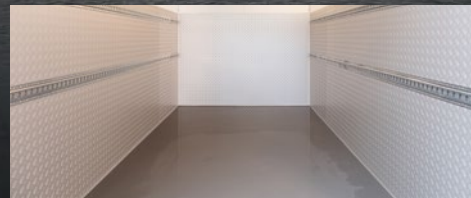
6



Profesjonalne koło podporowe AL-KO Premium z zintegrowaną wagą statyczną. Nacisk na kulę haka zawsze w zasięgu wzroku.

Dopłata 439,- zł*

7



Podłoga z tworzywa sztucznego (wylewka epoksydowa). Wysoce odporna na ścieranie, antypoślizgowa, gwarantująca absolutną szczelność. Osłona ścian i drzwi z ryflowanego anodowanego aluminium na wysokość ok. 1.200 mm (dookoła)

Dopłata 3.890,- zł*

8



Zwiększona ładowność, poprzez podniesienie DMC na 1.500kg. Zawsze większe możliwości.

Dopłata 759,- zł* netto

9

1,5t

© ESSELMANN Technika Pojazdowa Sp. z o.o. Sp. k. zastrzega się możliwość zmian bez uprzedzenia. Zdjęcia mogą zawierać wyposażenie dodatkowe.

* Podane ceny są cenami netto i nie zawierają podatku VAT. Cena nie zawiera kosztów dostawy do klienta. Stan na październik 2021 r

ESSELMANN Technika Pojazdowa Sp. z o.o. Sp. k | ul. Powstańców Wlkp.1 | 63-200 Jarocin | tel. +48 530 545 048 | www.esselmann.pl | biuro@esselmann.com