



ESSELMANN

# FT1.

KOMPAKTOWA CHŁODNIA.

WSZECHSTRONNOŚĆ. PRAWO JAZDY KATEGORII B



#### Zawsze dobrze schłodzone.

Znakomita izolacja zabudowy w technologii **FePur® Isotherm** i systemowi chłodniczemu **SPLITCHILL®**. Przyjazne środowisku.

#### WYPOSAŻENIE SERYJNE:

- ✓ elektroniczne sterowanie
- ✓ elektryczne odszranianie
- ✓ układ chłodzenia ESSELMANN **SPLITCHILL®**
- ✓ Solidna konstrukcja drzwi ze stali nierdzewnej szczotkowanej
- ✓ ESSELMANN **FePur®** Zabudowa izotermiczna z anodowanymi profilami aluminiowymi i uchwytami
- ✓ homologacja pojazdu (CoC)
- ✓ 270kg ładowności użytkowej przy DMC 750 kg

#### OPCJONALNIE DOSTĘPNE:

- układ chłodzenia w wersji Tropical – do zastosowań przy temperaturze otoczenia do 43°C
- Uchwytu ładunków
- Oświetlenie LED
- Okleina zewnętrzna – wydruk cyfrowy, laminowana
- Tempo 100 km/h – dotyczy terenu Niemiec
- ruchoma półka podłogowa

Wymiary zewnętrzne (DxSxW): ca. 3.200 x 1.800 x 2.000 mm  
Wymiary zabudowy wewnętrzne (DxSxW): ca. 2.000 x 1.000 x 1.440 mm

Masa własna	ca. 390	kg
Maksymalne DMC	750	kg
Max. ładowność w transporcie	ca. 360	kg
Max. ładowność na postoju	ca. 1.000	kg

od **25.970 zł\***



ESSELMANN



Oświetlenie przyczepy w technologii LED. Większe bezpieczeństwo dzięki jasnemu i długowiecznemu oświetleniu LED  
**opłata 1.050,- zł\***

1



Ruchoma półka podłogowa, przesuwalna, demontowalna; wym. D x S 965x995mm; nośność max. 30 kg, podłoga ze sklejki wodoodpornej, antypoślizgowej.  
**Dopłata tylko 850,- zł\***

2



Osłony ramkowe (stal nierdzewna) na oświetlenie zewnętrzne przyczepy.  
**Dopłata 640,- zł\***

3



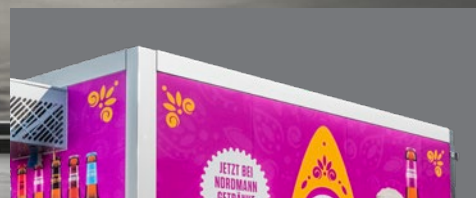
Listwy do blokaderek ładunku  
Obustronnie 2 rzędy listew dla bezpiecznego transportu ładunków.  
**Dopłata 890,- zł\***

4



Blokadery do bezpiecznego transportu ładunków.  
**399,- zł/szt.\***

5



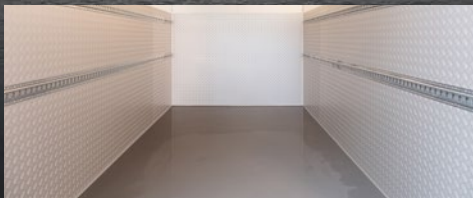
Cało-powierzchniowe oklejenie zabudowy chłodni.  
Wyróżnij się i oznacz wyraźnie swoją chłodnię.  
**Dopłata: 1.998,- zł\***

6



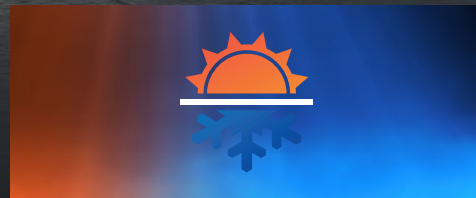
Koło podporowe z funkcją PinStop. Wygodna pomoc przy parkowaniu i do krótkotrwałego ustawnienia przyczepy podczas załadunku i rozładunku  
**Dopłata 170,- zł\***

7



Podłoga z tworzywa sztucznego (wylewka epoksydowa). Wysoce odporna na ścieranie, antypoślizgowa, gwarantująca absolutną szczelność. Osłona ścian i drzwi z ryflowanego anodowanego aluminium na wysokość ok. 1.200 mm (dookoła).  
**Dopłata 2.790,- zł\***

8



UKŁAD CHŁODNICZY W WERSJI TROPIKALNEJ DO 43 ° C Przygotuj się na upały latem i zastosuj wydajne chłodzenie w wykonaniu Tropical  
**Dopłata tylko 2.100,- zł\***

9

© ESSELMANN Technika Pojazdowa Sp. z o.o. Sp. k. zastrzega się możliwość zmian bez uprzedzenia. Zdjęcia mogą zawierać wyposażenie dodatkowe.

\* Podane ceny są cenami netto i nie zawierają podatku VAT. Cena nie zawiera kosztów dostawy do klienta. Stan na październik 2021 r

ESSELMANN Technika Pojazdowa Sp. z o. o. Sp. k | ul. Powstańców Wlkp.1 | 63-200 Jarocin |tel. +48 530 545 048 | www.esselmann.pl | biuro@esselmann.com